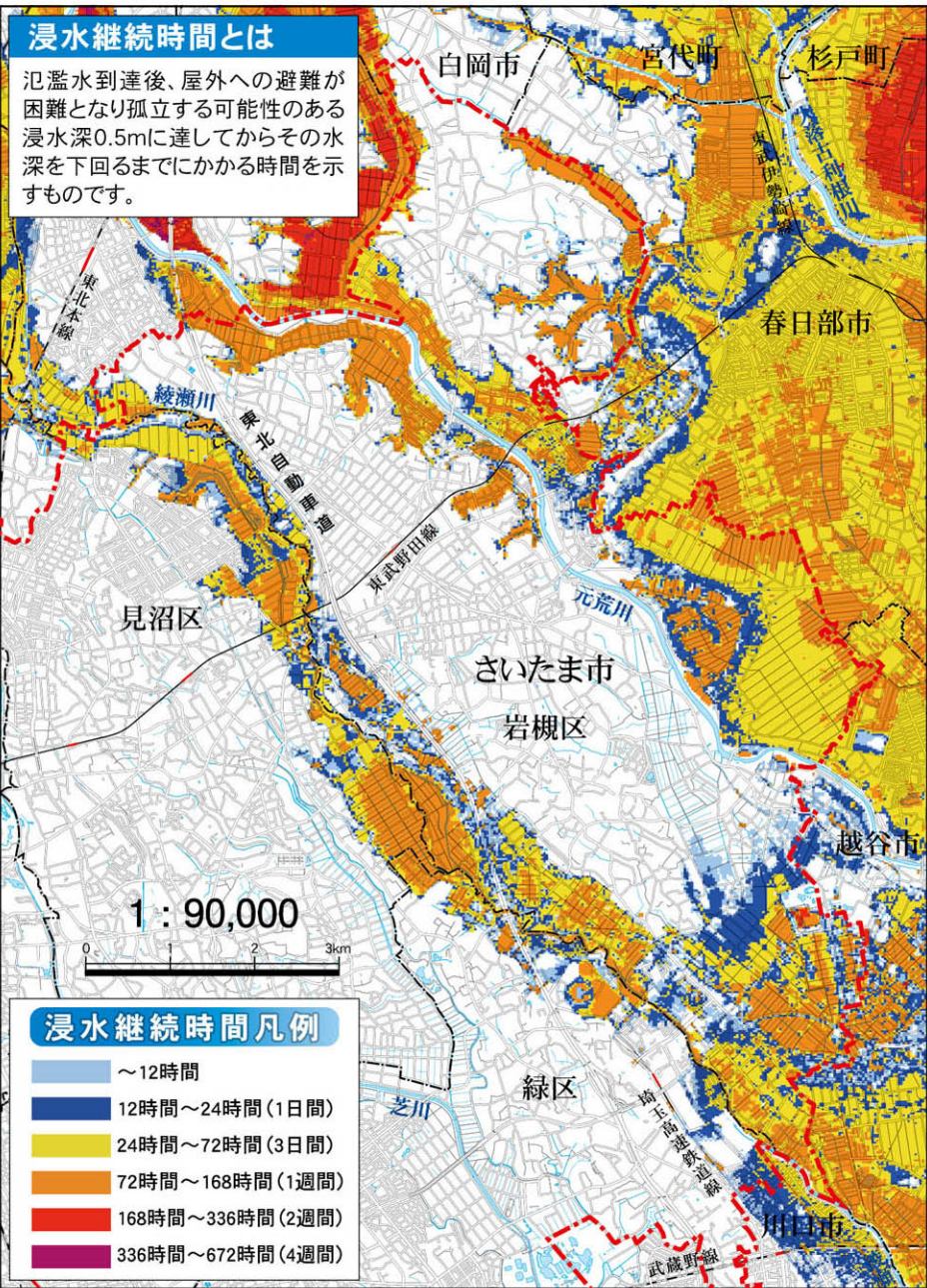


# 浸水継続時間と詳しい確認方法

## 浸水継続時間



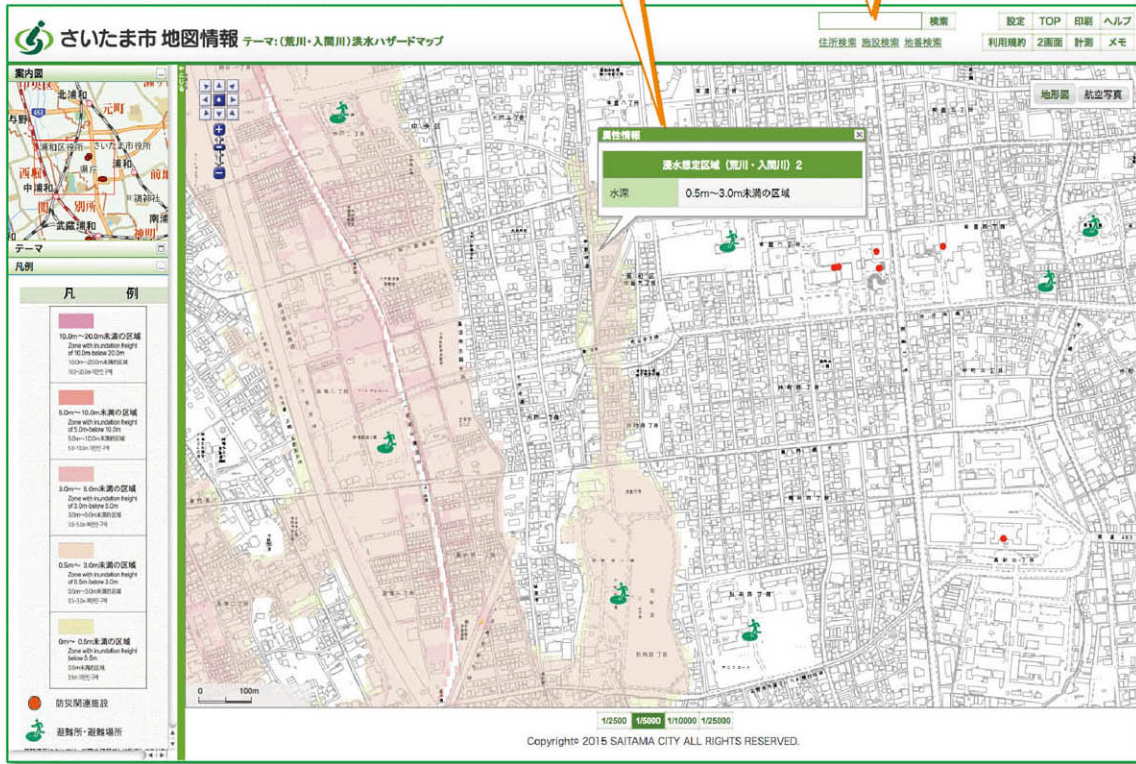
## 防災まちづくり情報マップ(さいたま市地図情報内)

「さいたま市地図情報」内にあります「防災まちづくり情報マップ」を活用することで、「浸水継続時間」や「洪水浸水想定区域」等の洪水ハザードマップで示す災害リスク情報のほか、内水、土砂災害、液状化危険度分布図のリスク情報についても確認することができます。

クリックすると、その場所の浸水深等がわかります

「住所検索」や「施設検索」を使用することで、身近な地域の災害リスク情報を詳細に確認できます

防災まちづくり情報マップのイメージ(PC版)



【防災まちづくり情報マップ】  
[https://www.sonicweb-asp.jp/saitama\\_g](https://www.sonicweb-asp.jp/saitama_g)

